



شبكة الوقاية من العنف هي عبارة عن شبكة من المهنيين ذوي الخبرة، التي تعمل منذ سنوات في مجال مكافحة العنف، الوقاية من التطرف ونبذ التطرف لمرتكبي العنف ذوي الدوافع المتطرفة. يعمل فريق شبكة الوقاية من العنف منذ عام 2001 في مجال التخفيف والحد من أعمال العنف الحادة والشرسة ذات الدوافع الأيديولوجية أو الدينية التي يرتكبها الشباب والراشدين

الخط الساخن
030 23 911 300



تجدون على رقم الهاتف هذا مختصين ومختصات لمساعدتكم. فإذا لم يكن الموظفون والموظفات متاحين في لحظة إتصالكم، أو كانوا مرتبطين بمحادثة، فنرجو منكم ترك رسالة على آلة الرد الآلي تحتوي على معلومات للتواصل معكم وسنتصل بكم في أقرب وقت ممكن.

للاتصال:

📍 شبكة الوقاية من العنف
مكتب استشارات KOMPASS

شارع بيرجمان شتراسه 5
منزل 2، الطابق الثالث
10961 برلين

☎️ لهاتف: 030 23 911 300

✉️ بريد إلكتروني: kompass@violence-prevention-network.de
www.violence-prevention-network.de
www.facebook.com/violencepreventionnetworkdeutschland

👤 مدير المشروع: توماس موكه
المنسق: أورهان سينيل
الاستشارات: يونس العميرة، إسراء كاراكا، ياسمين أوزديمير، أورهان سينيل

إذا كنت مهتما بالحصول على استشارة، يرجى الاتصال بنا أو إرسال لنا بريد إلكتروني. العروض المقدمة من مركز الاستشارات KOMPASS مجانية ومتاحة لجميع الناس. كما نقدم المشروع الاستشاري المنارة للاجئين القاصرين الغير مصطحبين

يعد مكتب الاستشارات KOMPASS جزءاً من شبكة نبذ التطرف التابعة للحكومة المحلية للشئون الداخلية والرياضة في ولاية برلين، ويتم تمويله من قبل "لجنة ولاية برلين لمكافحة العنف" في إطار برنامج ولاية برلين للوقاية من التطرف.

GEWALT
BERLIN GEGEN
GEWALT

Landeskommission
Berlin gegen Gewalt

مكتب استشارات KOMPASS

التسامح بدلاً من التطرف

تغيير الرؤية

المشاركة
القيم
الإسلام

دحض التطرف

حوار الأديان

الصراعات

القرار الذاتي

صراع الشرق الأوسط

أنماط حياتية مختلفة

الشرف

الهوية

التعاون

التطرف

المسؤولية

الديموقراطية

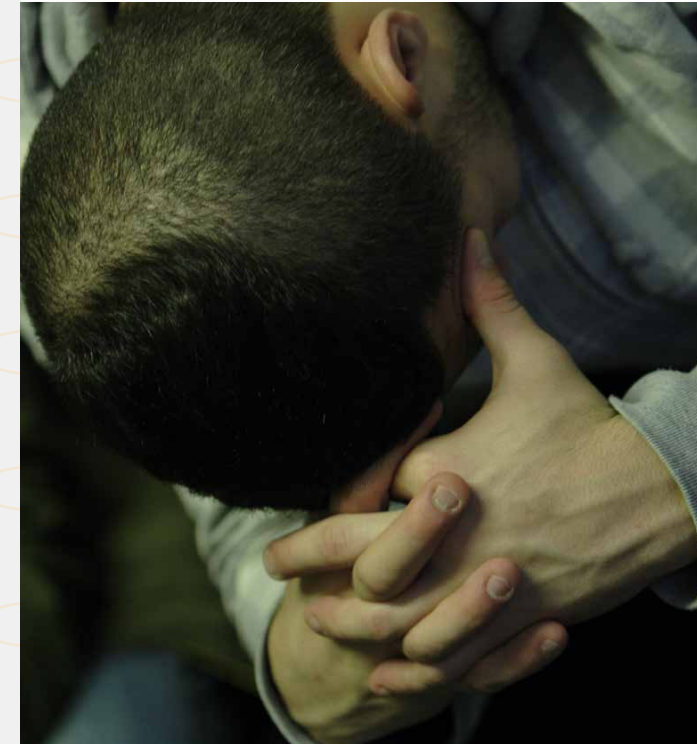


Violence
Prevention Network

دحض التطرف . مصاحبة الخروج

مكتب الاستشارات KOMPASS يحاول في بادئ الامر بناء علاقة عمل مع الشباب بنهج مبسط للوصول بعد ذلك عن طريق العمل الإجتماعي التربوي إلى تفعيل حالة الإبتعاد عن المجموعات المتطرفة و أيضاً التشكيك بالفكر والأيدولوجية الراديكالية. وبذلك تتحقق عملية نبذ الراديكالية. تحتوي العروض على معايير التدخل ونبذ الراديكالية ومؤازرة الخروج:

- + الاستشارات والدعم والتدريب النوعي للشباب المعرضين لخطر التطرف في طور الاستعداد للانحراف والقيام بعمل غير قانوني
- + إجراءات التدخل في حالات الراديكالية الظاهرة
- + نبذ الراديكالية والاستشارة والمؤازرة عند تنفيذ العقوبة في السجن
- + مصاحبة الخروج: التدابير الخاصة بالاستشارات والحوار مع الراديكاليين، والراغبين في الهجرة والعائدين (على سبيل المثال من سوريا)
- + الاستشارات لأفراد الاسرة للتعامل مع التطرف الديني وذلك للوصول إلى المجموعة المستهدفة



لمن تتوفر خدمات مكتب الاستشارات KOMPASS ?

مكتب الاستشارات KOMPASS متوفر للشباب والراشدين، الذين يخضعون بشكل واضح لعملية راديكالية في سياق تطرف ديني، ولم يتشكل لديهم باعث لدحض ذلك الفكر، وكذلك للشباب الذين يريدون الابتعاد عن الوسط المتطرف. كما يرحب مكتب الاستشارات KOMPASS بالرفقاء والداعمين للشباب والراشدين الراغبين في الخروج والابتعاد عن التطرف.



مكتب الاستشارات KOMPASS متوفر لك، عندما...

- ... أنت لست متأكداً أن التوجه الديني لأحد رفقاتك أو أصدقائك هو معتقداً دينياً أو تطرفاً
- ... تكون لديك مخاوف من أن طالباً أو صديقاً أو رفيقاً لك قد التحق بأحد الجماعات الإسلامية.
- ... تتعرف في محيطك على توجهات راديكالية لدى الطلاب أو الأصدقاء أو الأقرباء وما شابه
- ... ترى أن شاباً في محيطك قد شيطان فجأة أسلوب حياته السابق، وتحول إلى الراديكالية.
- ... ترغب في الابتعاد عن الإيديولوجيات المتطرفة أو الجماعات المتطرفة.

مكتب الاستشارات KOMPASS - التسامح بدلاً من التطرف

يهدف فريق الاستشارات والتدخل المتنقل التابع لمكتب الاستشارات KOMPASS إلى الوقاية من التطرف أو إلى إنهاء تطرف الشباب. وهدف المهمة هو الاتصال السريع بالشباب المعرض للخطر أو هؤلاء الذين هم في نطاق السلفية المتطرفة على الارض لتفعيل عمليات الخروج من الفكر المتطرف (الراديكالي).

النقاط الرئيسية لعمل مكتب الاستشارات تركز على تمكين الوصول إلى الأشخاص المعرضين للخطر، التحدث معهم ، بناء علاقات عمل والعمل المختص لنبذ الراديكالية. ويشمل هذا العمل:

- + الحوارات المستمرة التي تساعد على تشجيع القدرة على التساؤل وتوقظ الفضول لرؤيات مختلفة
- + التعرف على موقف الخطر المحدد للشباب المعين
- + تعزيز ادراك خط السيرة الشخصية، تفهم مسيرة العنف الذاتي في نطاق التشدد والتطرف وذلك بالاخص مع مراعاة نشوء الفكر المعادي
- + تحمل مسؤولية الحياة الشخصية - خلق الشروط المناسبة والتخطيط للمستقبل
- + تقديم الدعم والمشورة في مواقف الحياة الصعبة
- + مؤازرة الرفقاء والداعمين